

Importare anziché copiare

Inserire un ordine nella produzione è un'operazione facilmente gestibile. Ma quando si tratta di una pianificazione dettagliata, spesso ha che fare con la copia o una nuova registrazione. Queste operazioni sono dispendiose e soggette ad errore. Il sistema di gestione del processo JMS® 4.0 ProductionLine dispone delle più svariate interfacce per le applicazioni circostanti. In questo modo le importazioni dirette, ma anche i feedback diventano decisamente più veloci e sicuri. E lo stato attuale della produzione viene registrato e illustrato in tempo reale.





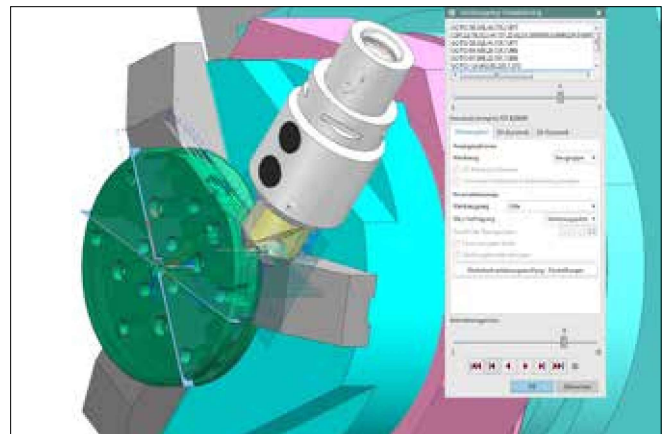
ERP | Un ordine viene registrato nel sistema ERP. Vengono inseriti i diversi dati.



MES | Il sistema di pianificazione della produzione raccoglie i dati base dall'ERP, vengono quindi integrati i dettagli di pianificazione come l'assegnazione delle macchine e i tempi standard.



CMM Qi | I punti zero vengono rilevati sulla macchina di misura in modo estremamente semplice. Attraverso l'interfaccia integrata i dati vengono assegnati ai pezzi.



CAM | I dati CAD vengono importati nel CAM tramite interfaccia. I programmi CNC vengono generati e resi disponibili.

Da tutti questi dati EROWA JMS® 4.0 ProductionLine raccoglie le informazioni necessarie per creare un processo di lavoro completo. Le importazioni avvengono in modo completamente automatico. In base alla configurazione dei diversi sistemi, possono essere necessarie delle integrazioni manuali.



I FATTI

- Interfacce di importazione
- Modifica manuale
- Interfacce d'esportazione

Attrezzaggio parallelo al tempo di operazione

Lo scopo è mantenere elevata l'autonomia dell'impianto. Allo stesso modo devono essere disponibili sufficienti pezzi pronti. Questa preparazione avviene attraverso le stazioni di attrezzaggio.

Qui gli elettrodi grezzi vengono serrati sugli attrezzi. I pezzi lavorati vengono sostituiti con i pezzi nuovi. Gli attrezzi vengono allestiti con i dati successivi.



Aumento dell'autonomia

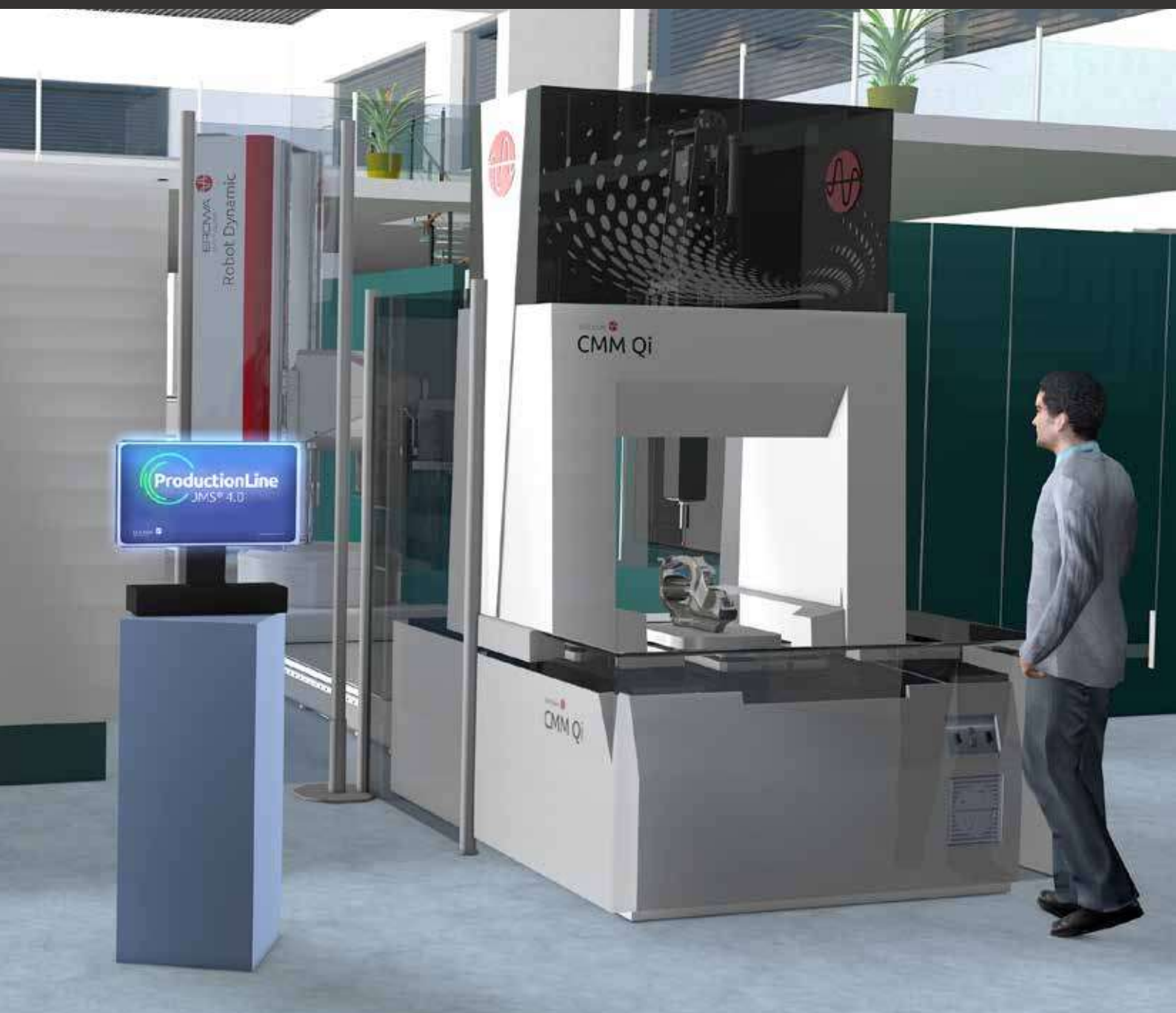
Gli EROWA Robot sfruttano le ore di produzione fino a ora inutilizzate. Nel terzo turno e il fine settimana si produce in modo autonomo. Ciò richiede una pianificazione precisa, ma flessibile. JMS® 4.0 ProductionLine assicura una chiara visione d'insieme. L'elenco degli ordini, le priorità, i programmi CNC, il tool management e i messaggi di stato attuali consentono di avere un quadro completo della situazione in un istante.



Qualità documentata

La rintracciabilità dei processi di produzione è una parte integrante di tutte le certificazioni. Con JMS® 4.0 ProductionLine questo aspetto viene preso in considerazione fin dalla creazione dei dati.

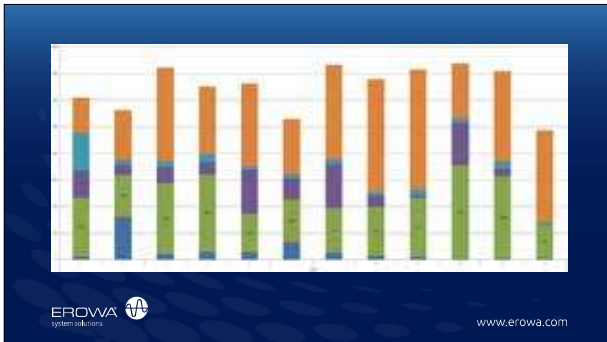
Preimpostazioni e analisi vengono assegnate ai pezzi in modo coerente e memorizzate.



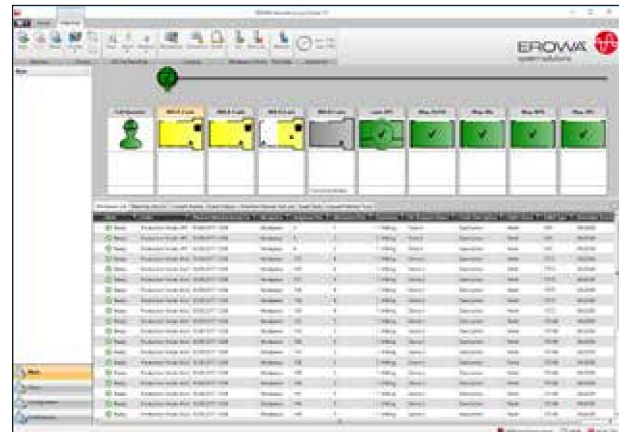
Sapere è potere

La scorta lavoro nei magazzini è sufficiente ancora per tutta la notte? Gli utensili principali sono in buono stato? Quanto tempo di produzione è ancora possibile ottenere e con quale utensile? Quali sono i collaboratori ad essere informati sullo stato dell'impianto?

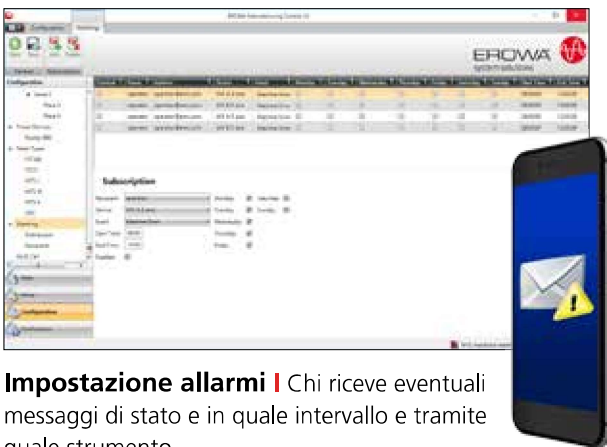




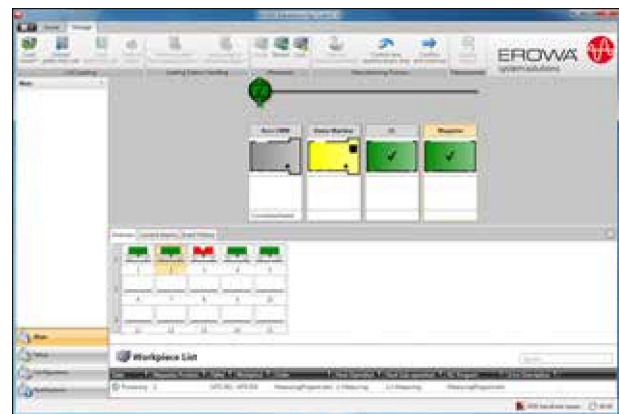
Controllo | Confronto valore nominale/reale per uno sfruttamento effettivo e pianificato di ogni macchina in un arco di tempo selezionabile: geniale!



Dati dell'ordine | Indicazione dell'effettivo tempo di lavorazione per pezzo o per l'intero ordine.



Impostazione allarmi | Chi riceve eventuali messaggi di stato e in quale intervallo e tramite quale strumento.



Messaggi di errore | Più i messaggi di errore vengono messi a disposizione dalla macchina in modo differenziato, tanto più saranno significativi per l'operatore.

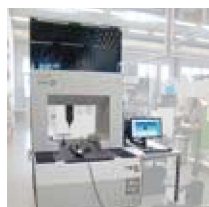


L'imprevisto è il nemico dell'automazione. Se un ordine viene interrotto per un motivo qualsiasi, JMS® 4.0 Production-Line fa passare la cella al successivo lavoro avente la massima priorità. In questo modo la produttività rimane alta.

I FATTI

- Rappresentazione panoramica della situazione
- Visibile su più stazioni di lavoro
- Messaggi temporizzati
- Presettaggi per macchina
- Modifiche sotto controllo

Panoramica immediata



JMS® 4.0 PL Organisation
Comprende i prodotti correlati a importazione dati, attrezzaggio e presettaggio.



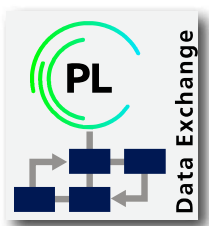
JMS® 4.0 PL Cell Integration
Contiene i prodotti per il controllo delle celle di produzione. Vengono controllati sia il dispositivo di handling che le macchine utensili.



CMM PreSet Import
Importazione di dati di presettaggio (2D, 3D, Qi, ...). Formato EROWA, OEM oppure interfaccia standard.



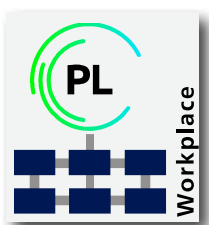
JobManager
Comando online per la gestione automatica di macchine e robot.



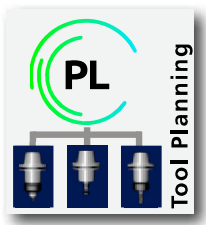
ERP Data Exchange
Interfaccia di comunicazione tra i sistemi JMS® 4.0 ed ERP.



Machine Tool Management
Lettura e analisi di dati di macchina e di utensile con la previsione di autonomia.



Client Workplace
Stazione manuale per le fasi di lavoro non controllate automaticamente quali allestimento, controllo, lucidatura ecc.



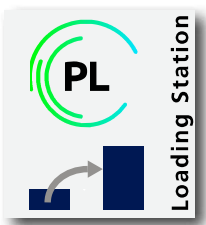
Cell Tool Planning
Informazioni complete sui pezzi presenti e su quelli necessari in base a tutti gli ordini in sospeso.



EWIS ManuLink
Identificazione e assegnazione dei portapezzi con lettore manuale.



EWIS AutoLink
Identificazione automatica dei portapezzi in un robot.



Manual Loading Station
Stazione di carico per lavori manuali integrata in una cella o linea.



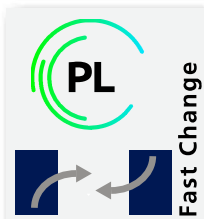
Setup Manager

Setup and Loading Manager
Stazione di carico a comando automatico in una cella o linea.



Turn Table

Turn Table
Integrazione del cambiatore del tavolo macchina per un rapido cambio dei pezzi.



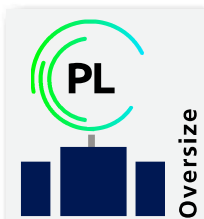
Fast Change

Fast Change
Supporto di pinza doppia e mandrino PreLoad per un rapido intervallo da truciolo a truciolo.



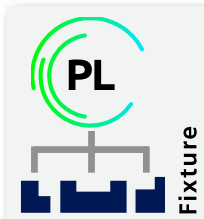
Calibration

Calibratura della macchina
La macchina viene nuovamente calibrata secondo un piano predefinito (tempo o numero di pezzi).



Oversize

Oversize Management
I pezzi grezzi sovradimensionati vengono automaticamente collocati sui pallet nei posti magazzino ottimali.



Fixture

Fixture Management
Gli attrezzi con uno o più pezzi vengono controllati automaticamente.



Lift Magazine

Lift Magazine
Supporto di magazzini Paternoster di tipo Kardex.



JMS® 4.0 PL Connection
comprende i prodotti correlati all'analisi dei dati e alla distribuzione delle informazioni.



Reporting

ProductionLine Reporting
Output e analisi dei dati di produzione.



Alarming

ProductionLine Alarming
Output di messaggio di allarme in tempo reale.



Barcode Reader

Barcode Reader
Trasmissione rapida e sicura dei dati.

I FATTI

Cosa è importante nella produzione automatica di pezzi singoli? Risposta esatta: sapere con certezza cosa, quando, dove e come viene pianificato ed eseguito. È proprio questo che è possibile ottenere con JMS® ProductionLine. La procedura complessa della produzione viene illustrata in modo panoramico attraverso i diversi componenti di JMS® 4.0 ProductionLine.

Saremo lieti di illustrarvi come potrebbe essere applicato nella vostra produzione, non dovete fare altro che contattare il rivenditore EROWA più vicino.

Il riferimento nel EROWA



Produttività

Riduzione dei costi di produzione e delle tariffe orarie grazie alla produzione continua.

Tempi di consegna brevi

Assegnazione delle priorità flessibile per il migliore sfruttamento delle ore di produzione senza tempi morti

Sicurezza di processo

I processi di produzione sono sotto controllo grazie al controllo automatico e al monitoraggio tramite il sistema di gestione del processo

Qualità

Fasi produttive documentate e rintracciabili per un'assicurazione qualità ottimale, incluse le modifiche.

Facilità d'uso

Gestione dati centrale, flusso dei dati integrato da PPS a CAD/CAM fino alla produzione e alla misurazione della qualità.

Le macchine e le tecnologie di produzione più diverse sono integrate nell'intero sistema.

Panoramica chiara delle fasi produttive in tempo reale, in qualsiasi momento e in più postazioni di lavoro.

